

## Сообщение

### о возможном установлении публичного сервитута

В соответствии со статьей 39.42 Земельного кодекса Российской Федерации Комитет имущественных отношений Санкт-Петербурга информирует о рассмотрении ходатайства об установлении публичного сервитута и возможном установлении публичного сервитута в отношении земель и земельных участков согласно схеме расположения границ публичного сервитута:

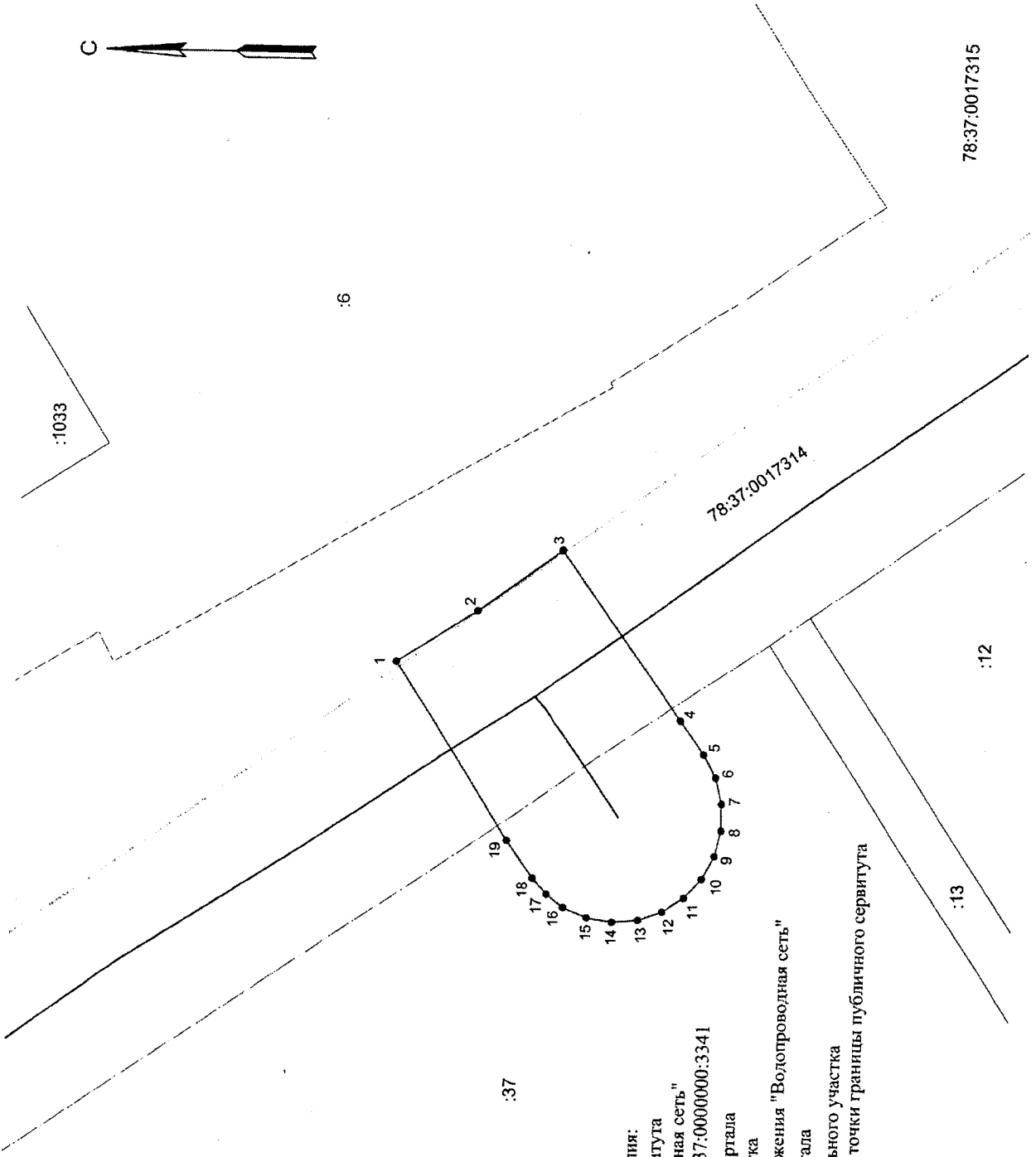
№	Адрес или местоположение участка, в отношении которого испрашивается публичный сервитут	Кадастровый номер земельного участка, в отношении которого испрашивается публичный сервитут*	Вид права	Цель, для которой устанавливается публичный сервитут
1	Санкт-Петербург, поселок Усть-Ижора, Шлиссельбургское шоссе, дом 169, литера А	78:37:0017314:37	Публичный сервитут на 49 лет	Для целей, предусмотренных п.1, ст.39.37 ЗК РФ-эксплуатации водопроводной сети Колпинского района, литера А (кадастровый номер 78:37:0000000:3341), являющейся объектом регионального значения
2	Санкт-Петербург, поселок Усть-Ижора, Шлиссельбургское шоссе, дом 153, литера А	78:37:0017311:93	Публичный сервитут на 49 лет	Для целей, предусмотренных п.1, ст.39.37 ЗК РФ-эксплуатации водопроводной сети Колпинского района, литера А (кадастровый номер 78:37:0000000:3341), являющейся объектом регионального значения
3	Санкт-Петербург, поселок Усть-Ижора, Шлиссельбургское шоссе, участок 1, (восточнее дома 107, литера А по Социалистической улице)	78:37:0017311:103	Публичный сервитут на 49 лет	Для целей, предусмотренных п.1, ст.39.37 ЗК РФ-эксплуатации водопроводной сети Колпинского района, литера А (кадастровый номер 78:37:0000000:3341), являющейся объектом регионального значения
4	Санкт-Петербург, поселок Усть-Ижора, Социалистическая улица, участок 103а	78:37:0017311:83	Публичный сервитут на 49 лет	Для целей, предусмотренных п.1, ст.39.37 ЗК РФ-эксплуатации водопроводной сети Колпинского района, литера А (кадастровый номер 78:37:0000000:3341), являющейся объектом регионального значения
5	Санкт-Петербург, поселок Усть-Ижора, Социалистическая улица,	78:37:0017311:102	Публичный сервитут на 49 лет	Для целей, предусмотренных п.1, ст.39.37 ЗК РФ-

				водопроводной сети Колпинского района, литера А (кадастровый номер 78:37:0000000:3341), являющейся объектом регионального значения
12	Санкт-Петербург, поселок Усть-Ижора, Станционная улица, дом 15а, литера А	78:37:0017331:22	Публичный сервитут на 49 лет	Для целей, предусмотренных п.1, ст.39.37 ЗК РФ-эксплуатации водопроводной сети Колпинского района, литера А (кадастровый номер 78:37:0000000:3341), являющейся объектом регионального значения
13	Санкт-Петербург, поселок Усть-Ижора, Станционная улица, участок 1, (севернее дома 15а, литера А)	78:37:0017331:1001	Публичный сервитут на 49 лет	Для целей, предусмотренных п.1, ст.39.37 ЗК РФ-эксплуатации водопроводной сети Колпинского района, литера А (кадастровый номер 78:37:0000000:3341), являющейся объектом регионального значения
14	Российская Федерация, Санкт-Петербург, внутригородское муниципальное образование Санкт-Петербурга посёлок Усть-Ижора, Социалистическая улица, земельный участок 140	78:37:0017313:1239	Публичный сервитут на 49 лет	Для целей, предусмотренных п.1, ст.39.37 ЗК РФ-эксплуатации водопроводной сети Колпинского района, литера А (кадастровый номер 78:37:0000000:3341), являющейся объектом регионального значения
15	Санкт-Петербург, поселок Усть-Ижора, Социалистическая улица, дом 140	78:37:0017313:13	Публичный сервитут на 49 лет	Для целей, предусмотренных п.1, ст.39.37 ЗК РФ-эксплуатации водопроводной сети Колпинского района, литера А (кадастровый номер 78:37:0000000:3341), являющейся объектом регионального значения
16	Санкт-Петербург, посёлок Усть-Ижора, Социалистическая улица, дом 142, литера А	78:37:0017313:33	Публичный сервитут на 49 лет	Для целей, предусмотренных п.1, ст.39.37 ЗК РФ-эксплуатации водопроводной сети Колпинского района, литера А (кадастровый номер 78:37:0000000:3341), являющейся объектом регионального значения

\*согласно схеме расположения границ публичного сервитута

Обоснование необходимости установления публичного сервитута: для эксплуатации водопроводной сети Колпинского района, литера А (кадастровый номер

**Схема расположения границ публичного сервитута**

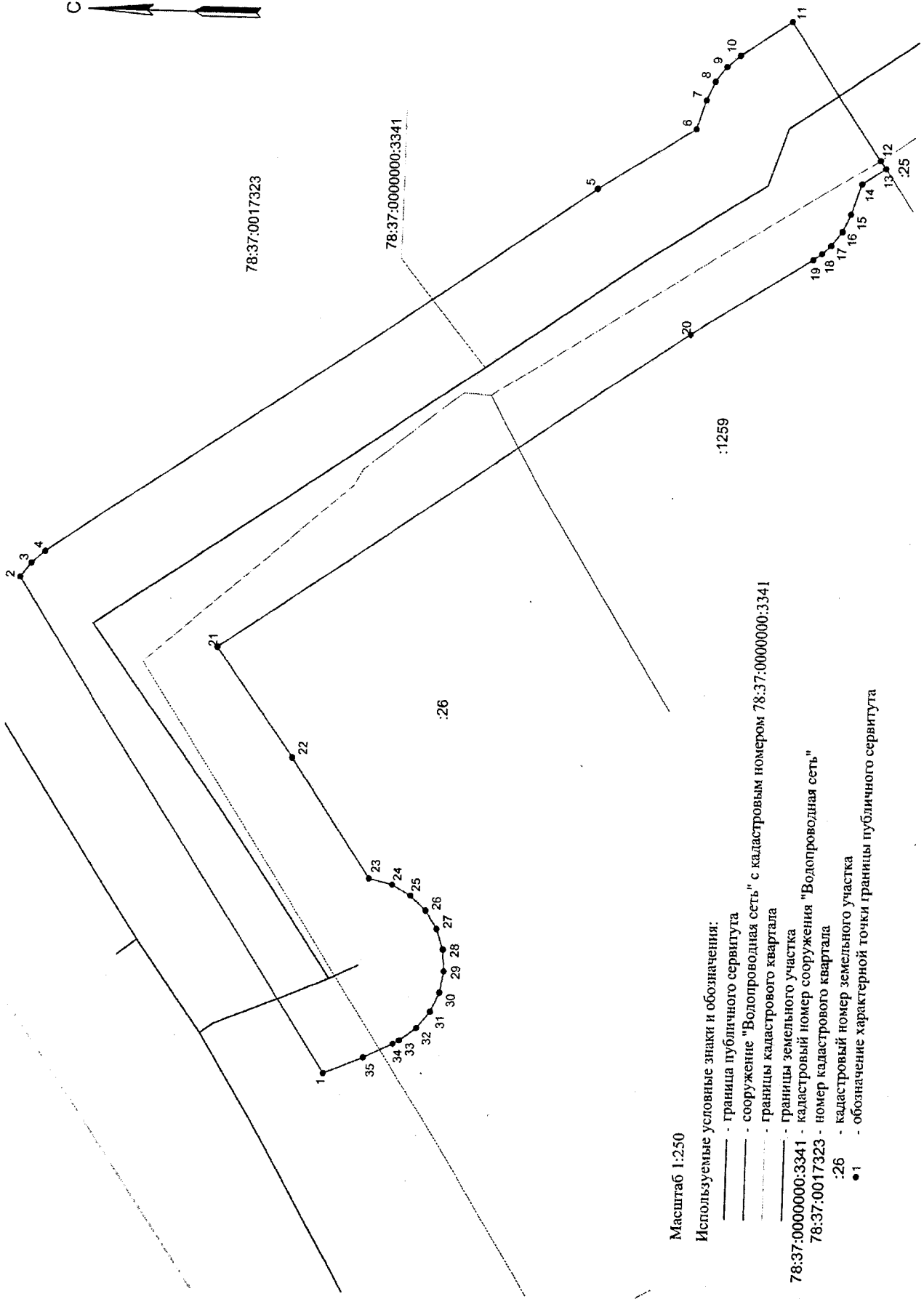


Масштаб 1:250

Используемые условные знаки и обозначения:

- - граница публичного сервитута
- - сооружение "Водопроводная сеть" с кадастровым номером 78:37:0000000:3341
- - границы кадастрового квартала
- - границы земельного участка
- 78:37:0000000:3341 - кадастровый номер сооружения "Водопроводная сеть"
- 78:37:0017314 - номер кадастрового квартала
- :37 - кадастровый номер земельного участка
- 1 - обозначение характерной точки границы публичного сервитута

# Схема расположения границ публичного сервитута



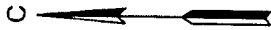
Масштаб 1:250

Используемые условные знаки и обозначения:

- граница публичного сервитута
- сооружение "Волопроводная сеть" с кадастровым номером 78:37:0000000:3341
- границы кадастрового квартала
- границы земельного участка
- 78:37:0000000:3341 - кадастровый номер сооружения "Волопроводная сеть"
- 78:37:0017323 - номер кадастрового квартала
- :26 - кадастровый номер земельного участка
- 1 - обозначение характерной точки границы публичного сервитута

# Схема расположения границ публичного сервитута

Выноска 1



Масштаб 1 : 500

Используемые условные знаки и обозначения:

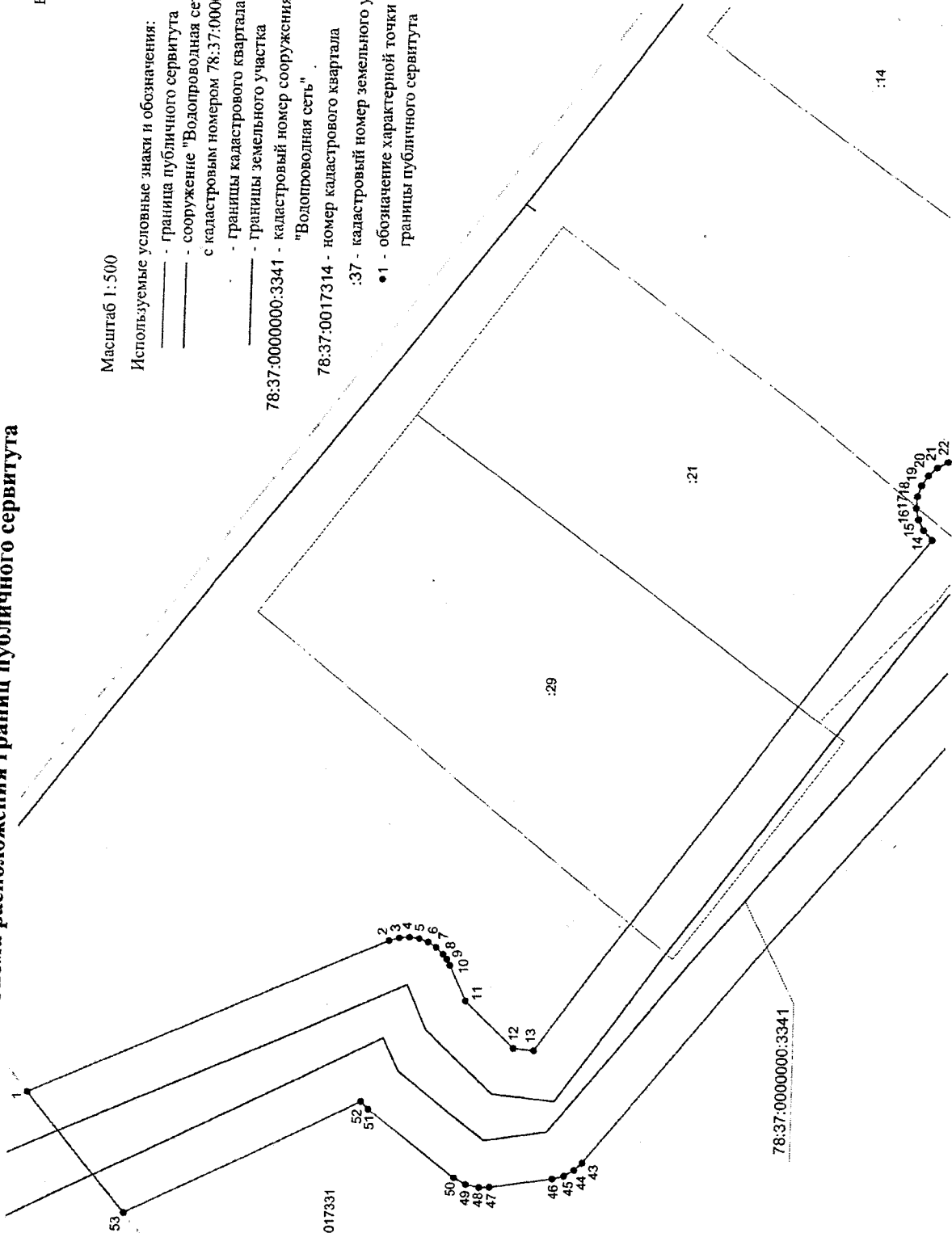
- граница публичного сервитута
- сооружение "Водопроводная сеть" с кадастровым номером 78:37:0000000:3341
- границы кадастрового квартала
- границы земельного участка
- кадастровый номер 78:37:0000000:3341 - кадастровый номер сооружения "Водопроводная сеть"

78:37:0017331

78:37:0017314 - номер кадастрового квартала

:37 - кадастровый номер земельного участка

• 1 - обозначение характерной точки границы публичного сервитута



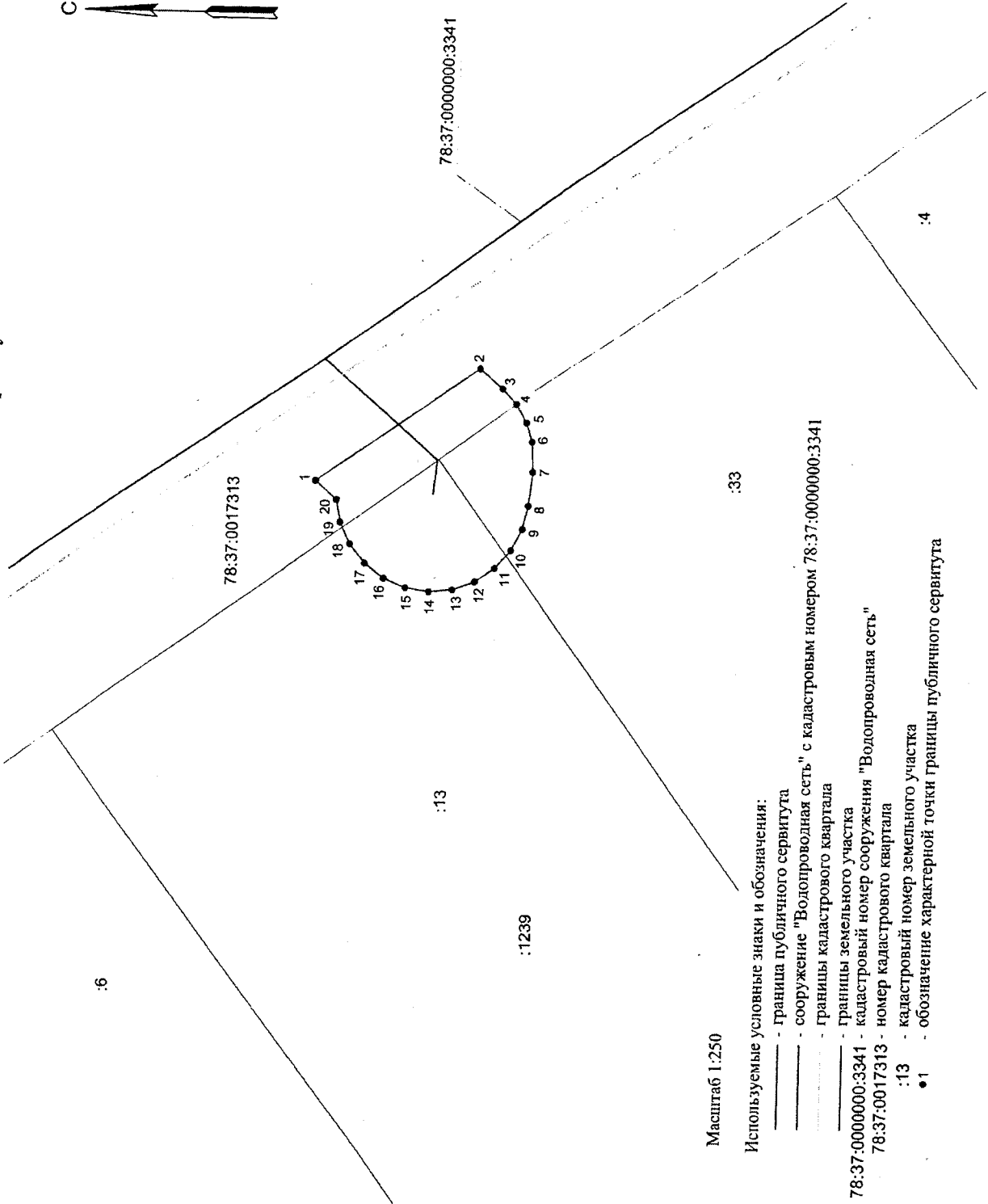
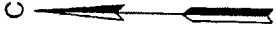
78:37:0000000:3341

:14

:21

:29

# Схема расположения границ публичного сервитута



Масштаб 1:250

Используемые условные знаки и обозначения:

- граница публичного сервитута
- сооружение "Водопроводная сеть" с кадастровым номером 78:37:0000000:3341
- границы кадастрового квартала
- границы земельного участка
- 78:37:0000000:3341 - кадастровый номер сооружения "Водопроводная сеть"
- 78:37:0017313 - номер кадастрового квартала
- :13 - кадастровый номер земельного участка
- 1 - обозначение характерной точки границы публичного сервитута